

③ ДИАГНОСТИКА ОТКАЗОВ

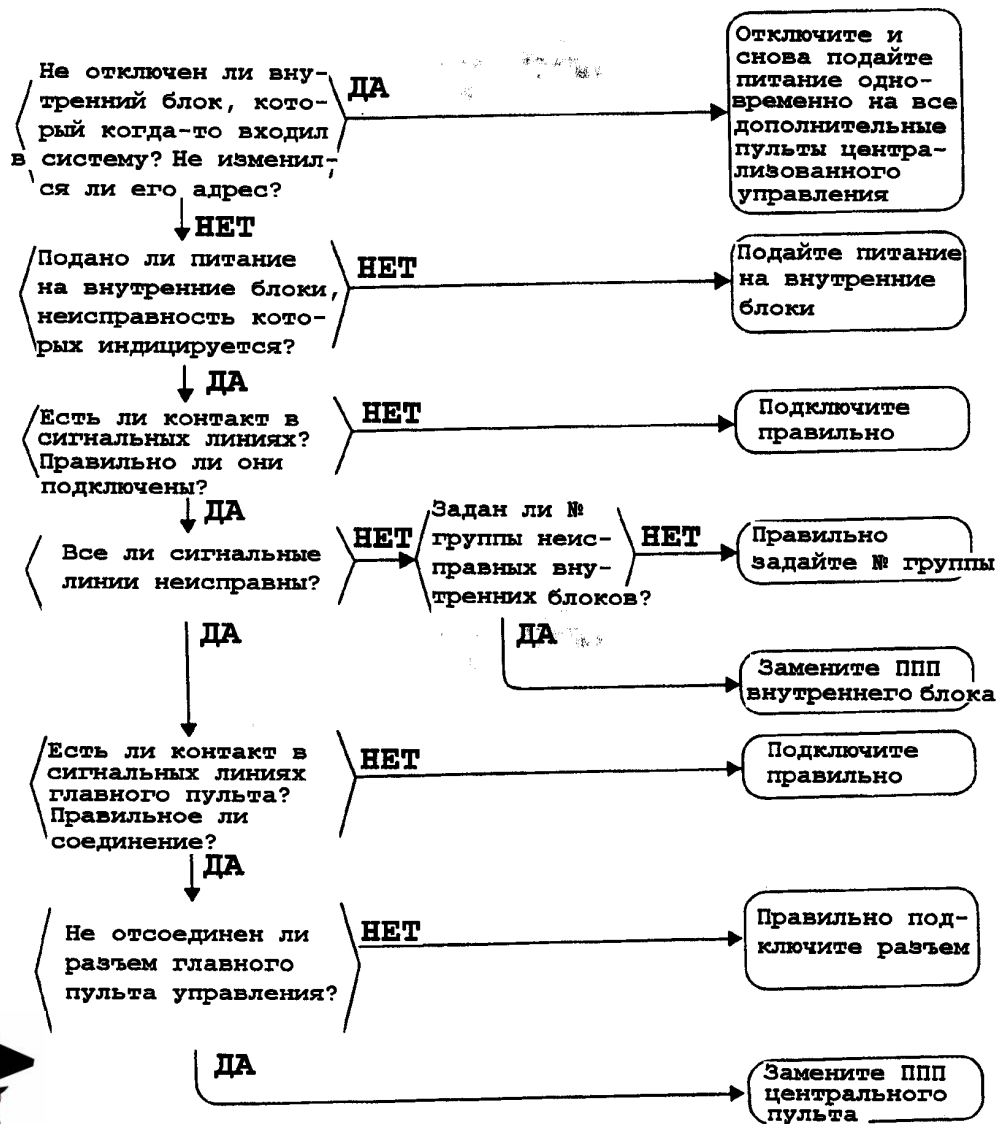
④ Центральный пульт дистанционного управления (для серии H)

Диагностика отказов центрального пульта дистанционного управления (1/4)

Неисправность 1: Мигают жидкокристаллическое табло режимов и код «UE»

Причины неисправности

- (1) Сбой передачи сигналов от дополнительных пультов централизованного управления к внутреннему блоку.
- (2) Разъем главного пульта управления не подключен.
- (3) Отказ панели печатных плат центрального пульта управления.
- (4) Дефект панели печатных плат внутреннего блока.



Большая библиотека технической документации

<https://splitsystema48.ru/instrukcii-po-ekspluatacii-kondicionerov.html>

каталоги, инструкции, сервисные мануалы, схемы.

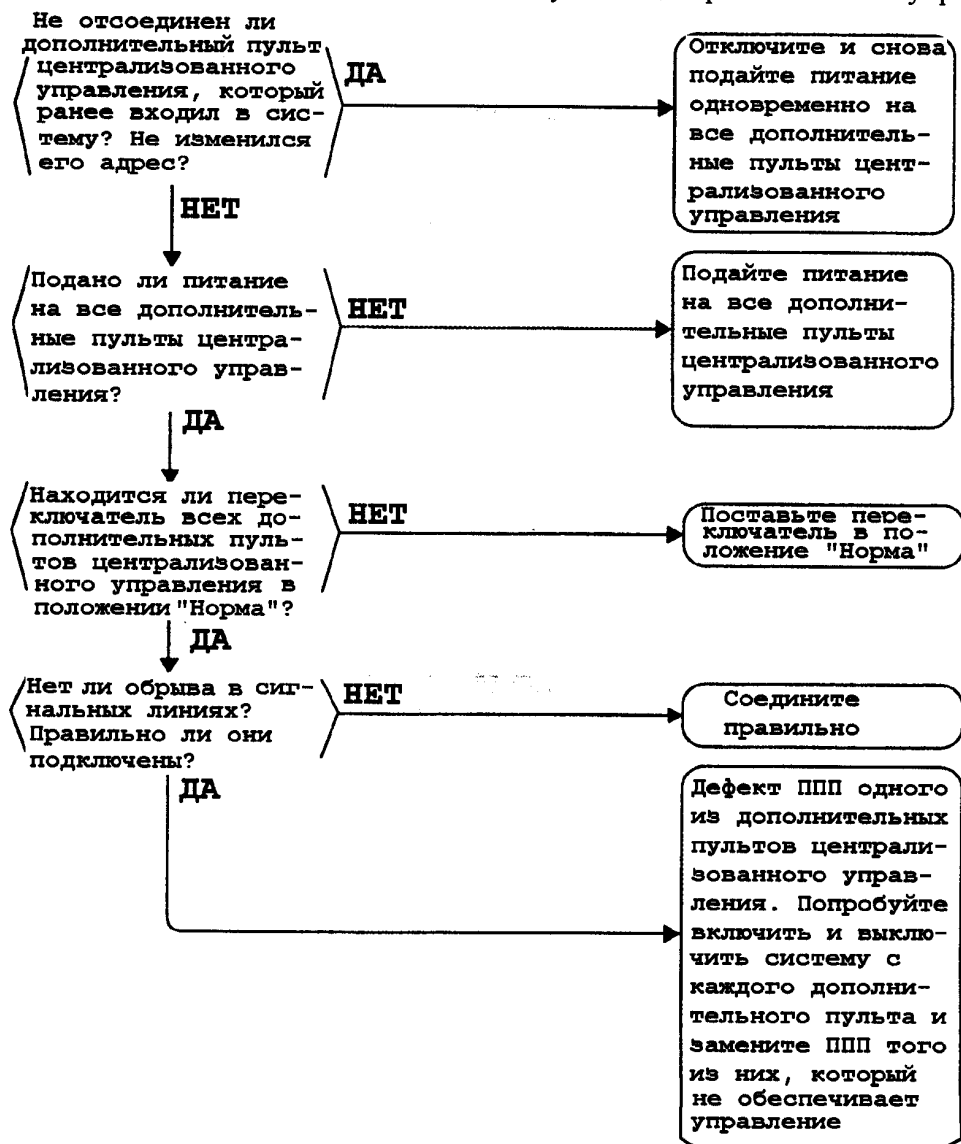
3 ДИАГНОСТИКА ОТКАЗОВ

Диагностика отказов центрального пульта дистанционного управления (2/4)

Неисправность 2: Мигает код «M8»

Причины неисправности

- (1) Сбой передачи сигналов между дополнительными пультами централизованного управления.
- (2) Дефект панелей печатных плат дополнительных пультов централизованного управления.



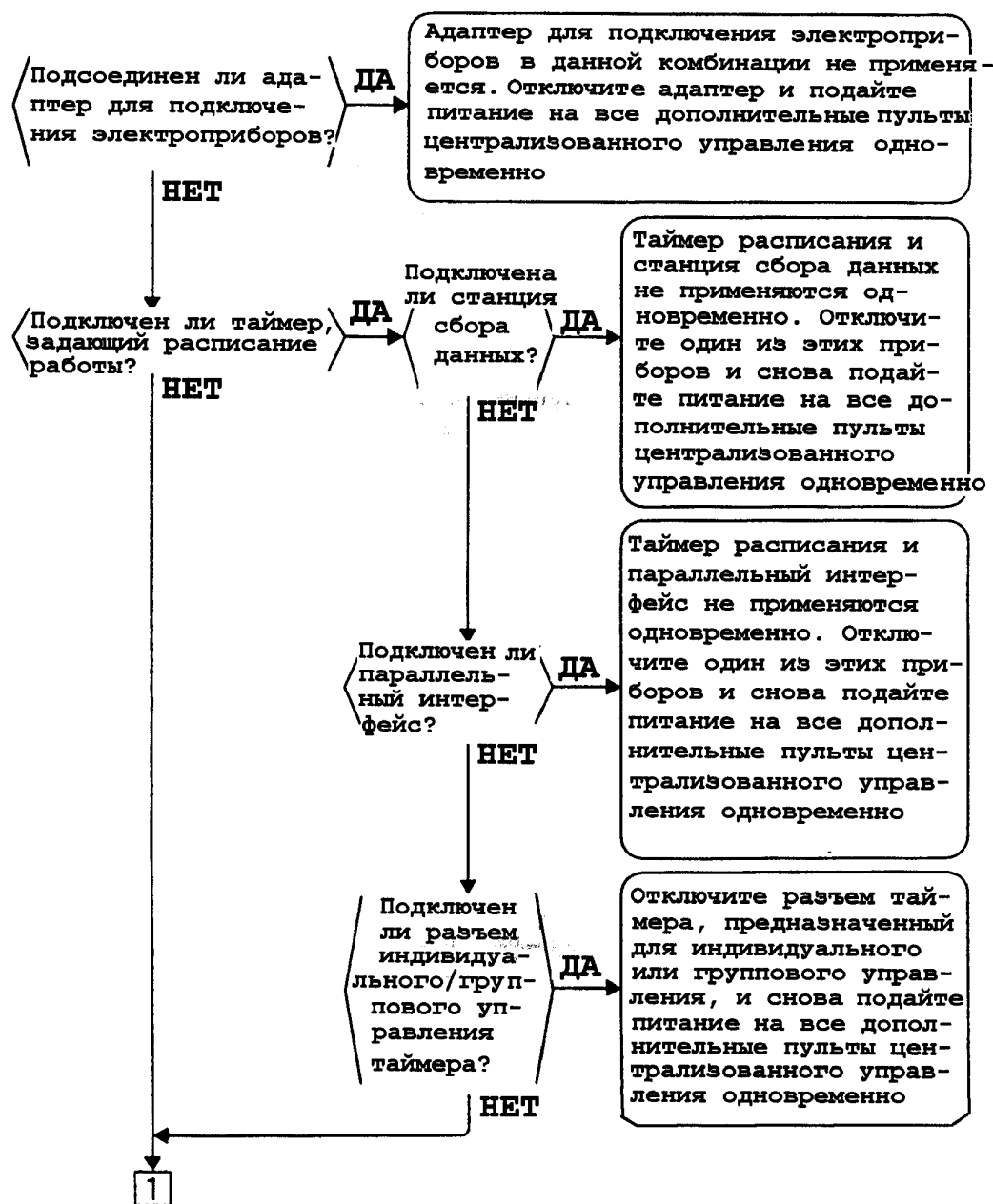
8 ДИАГНОСТИКА ОТКАЗОВ

Диагностика отказов центрального пульта дистанционного управления (3/4)

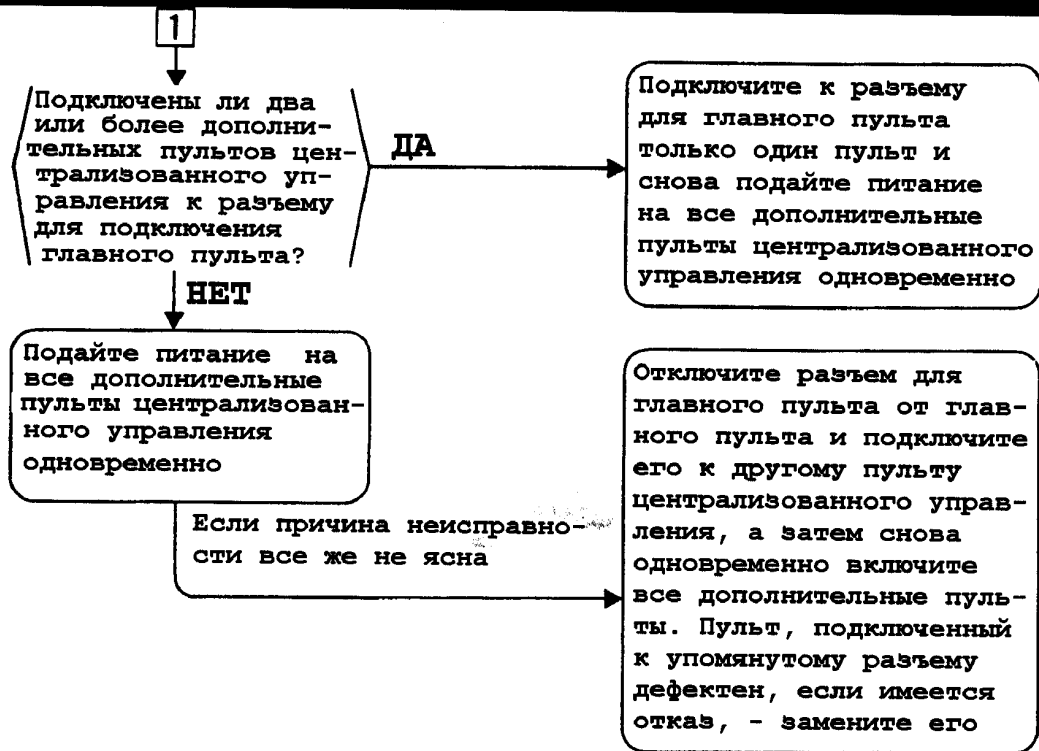
Неисправность 3: Мигает код неисправности «МА»

Причины неисправности

- (1) Недопустимая комбинация дополнительных пультов централизованного управления.
- (2) Имеется более одного главного пульта управления.
- (3) Дефект панели печатных плат дополнительного пульта централизованного управления.



8 ДИАГНОСТИКА ОТКАЗОВ

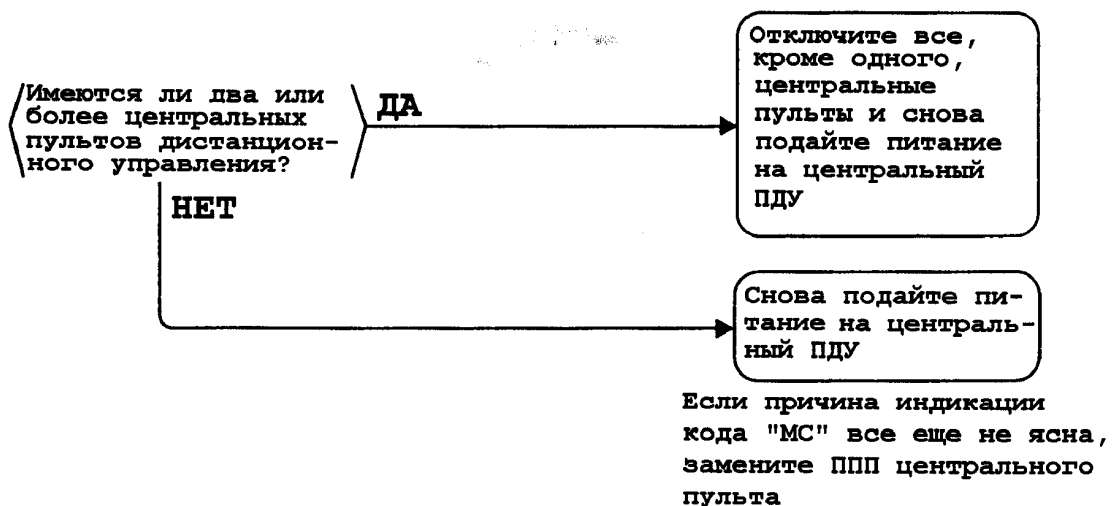


Диагностика отказов центрального пульта дистанционного управления (4/4)

Неисправность 4: Мигает код неисправности «МС»

Причина неисправности

(1) Дублирование адреса центрального пульта дистанционного управления.



3 ДИАГНОСТИКА ОТКАЗОВ

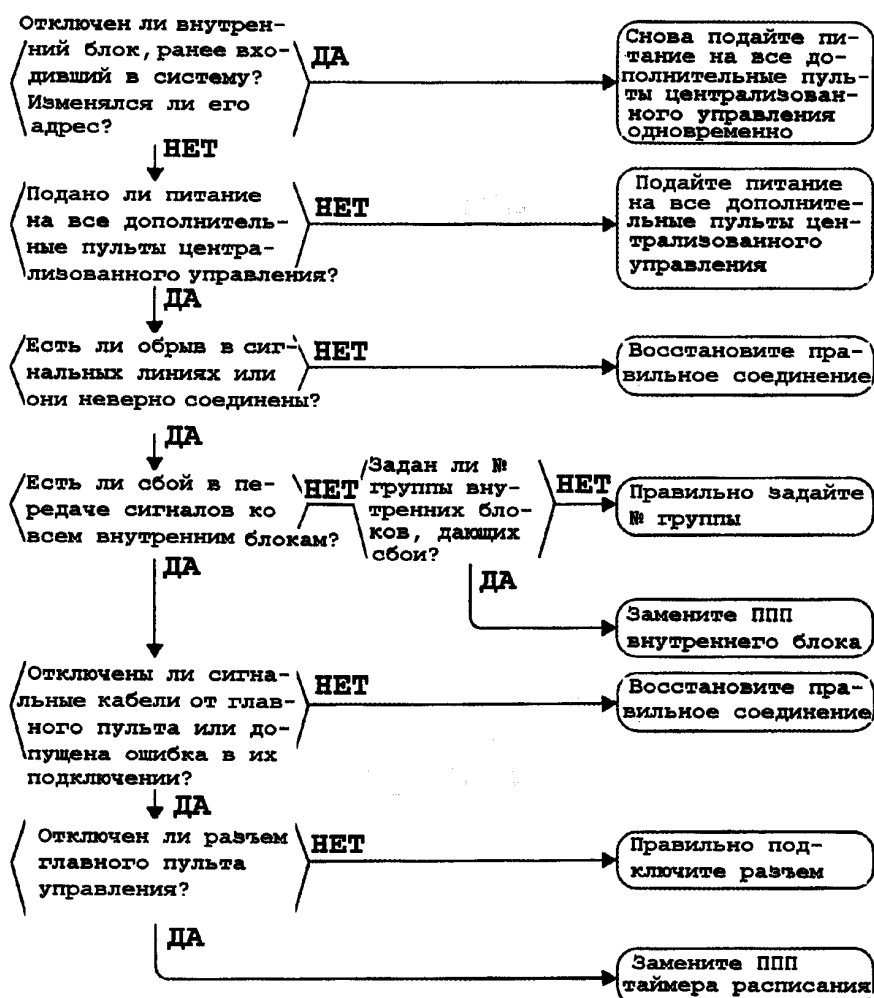
5 Таймер, задающий расписание работы (для серии Н)

Диагностика отказов таймера расписания (1/4)

Неисправность 1: Мигают лампа «Работа» и код «UE»

Причины неисправности

- (1) Сбой передачи сигналов от центрального пульта дистанционного управления к внутреннему блоку.
- (2) Отсоединен разъем для подключения главного пульта управления (или разъем для переключения режимов индивидуального/группового управления).
- (3) Дефект панели печатных плат таймера расписания.
- (4) Дефект панели печатных плат внутреннего блока.



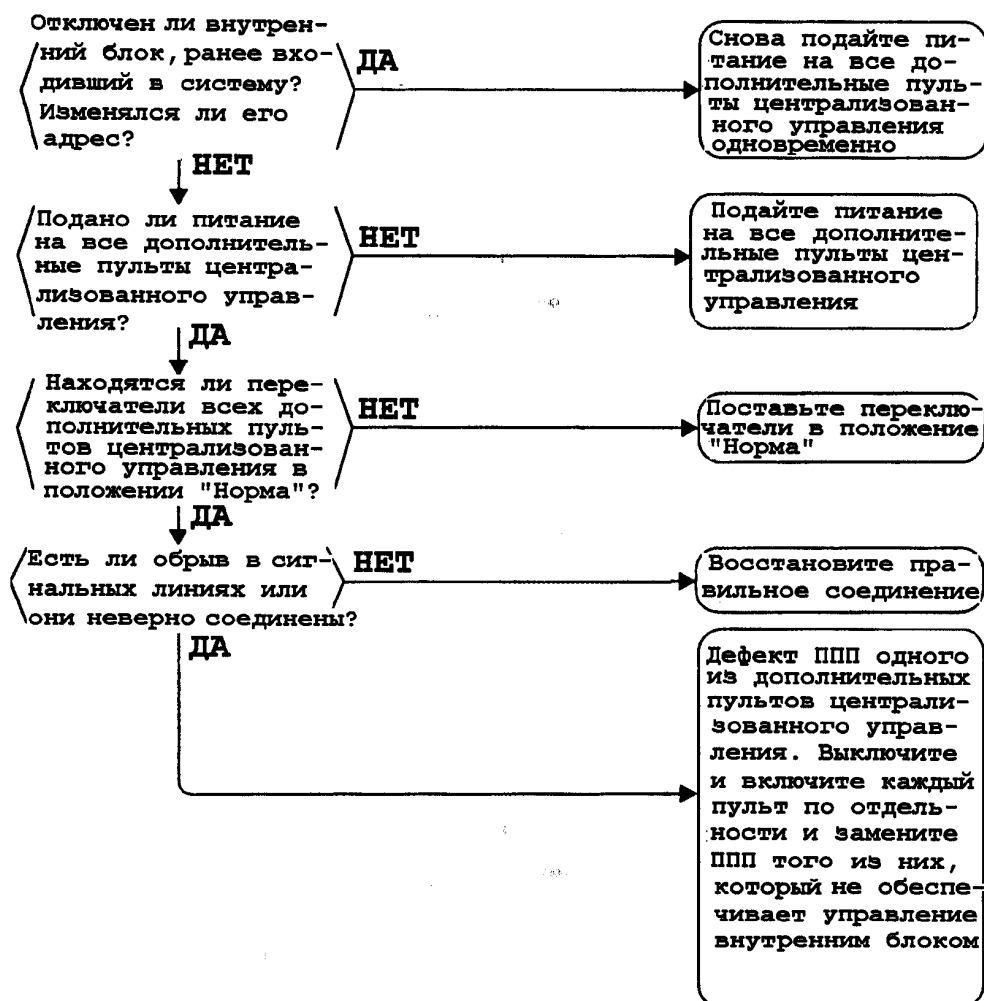
3 ДИАГНОСТИКА ОТКАЗОВ

Диагностика отказов таймера расписания (2/4)

Неисправность 2: Мигает код неисправности «M8»

Причины неисправности

- (1) Сбой передачи сигналов между дополнительными пультами централизованного управления.
- (2) Дефект панели печатных плат дополнительного пульта централизованного управления.



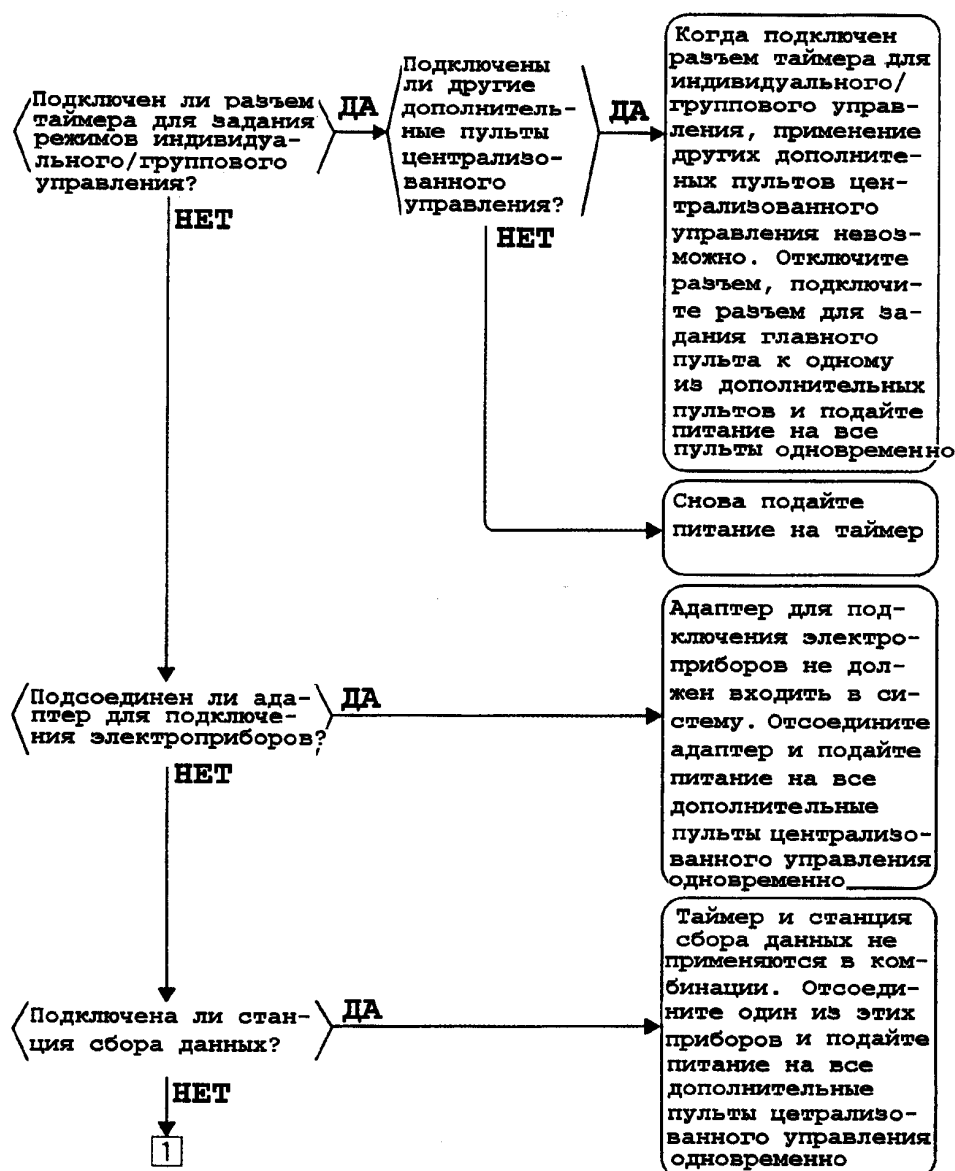
③ ДИАГНОСТИКА ОТКАЗОВ

Диагностика отказов таймера расписания (3/4)

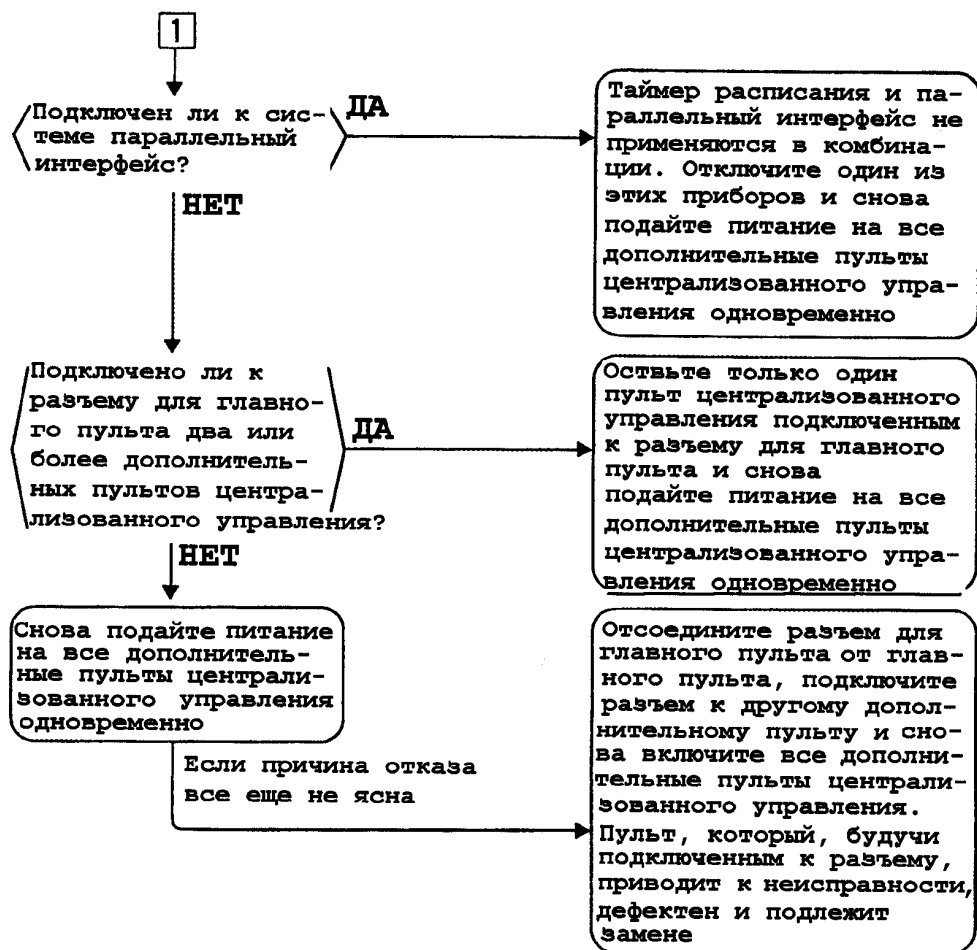
Неисправность 3: Мигает код неисправности «МА»

Причины неисправности

- (1) Недопустимая комбинация дополнительных пультов централизованного управления.
- (2) В системе имеется более одного главного пульта управления.
- (3) Дефект панели печатных плат дополнительного пульта централизованного управления.



3 ДИАГНОСТИКА ОТКАЗОВ



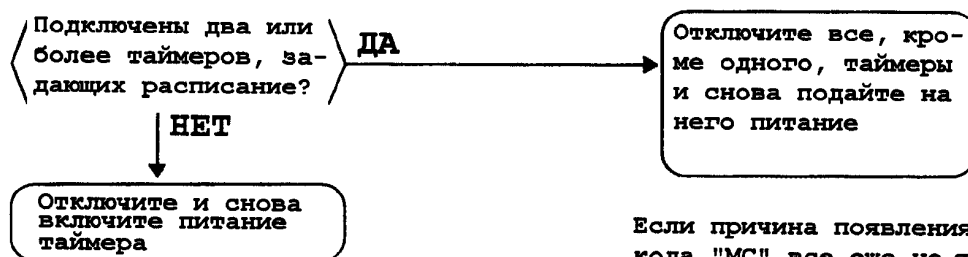
③ ДИАГНОСТИКА ОТКАЗОВ

Диагностика отказов таймера расписания (4/4)

Неисправность 4: Мигает код неисправности «МС»

Причины неисправности

(1) Дублирование адреса дополнительного пульта централизованного управления.



Если причина появления кода "МС" все еще не ясна, замените центральную ППП

③ ДИАГНОСТИКА ОТКАЗОВ

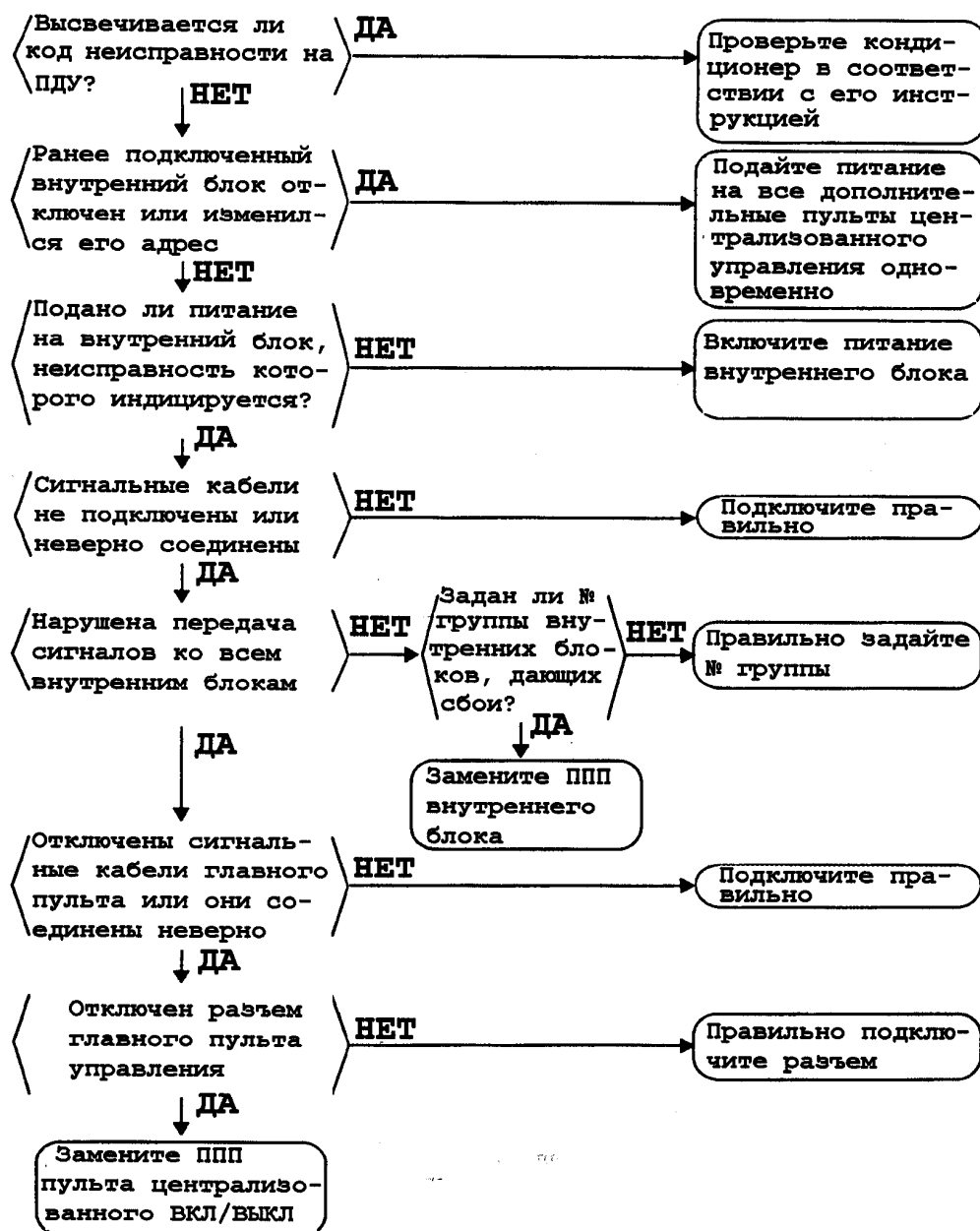
⑥ Пульт централизованного включения/выключения (для серии Н)

Диагностика отказов пульта централизованного включения/выключения (1/3)

Неисправность 1: Мигает лампа «Работа»

Причины неисправности:

1. Сбой передачи сигналов от дополнительного пульта управления к внутреннему блоку.
2. Отключен разъем для подключения главного пульта управления.
3. Дефект пульта централизованного включения/выключения.
4. Дефект панели печатных плат внутреннего блока.
5. Неисправность кондиционера.



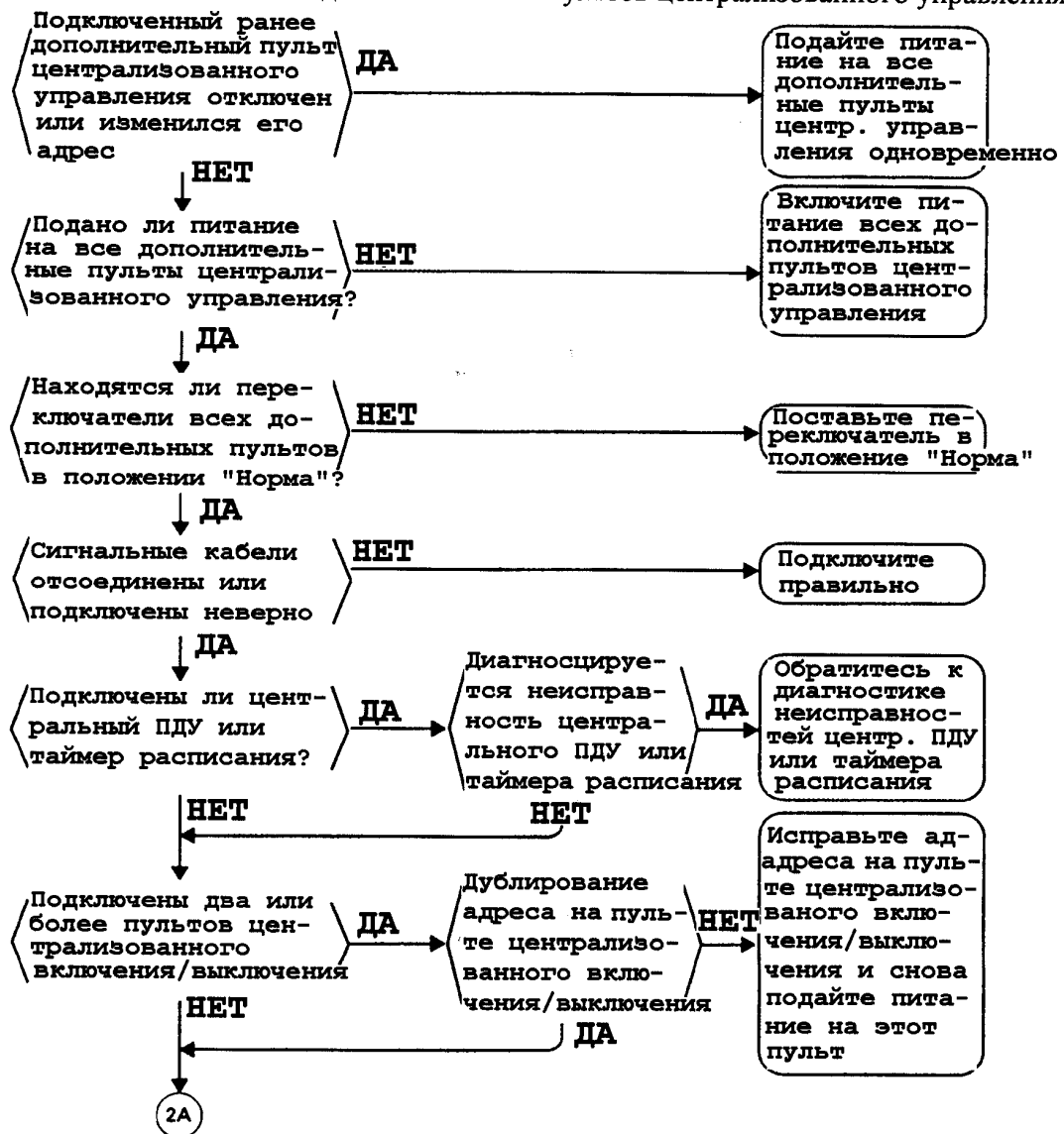
3 ДИАГНОСТИКА ОТКАЗОВ

Диагностика отказов пульта централизованного включения/выключения (2/3)

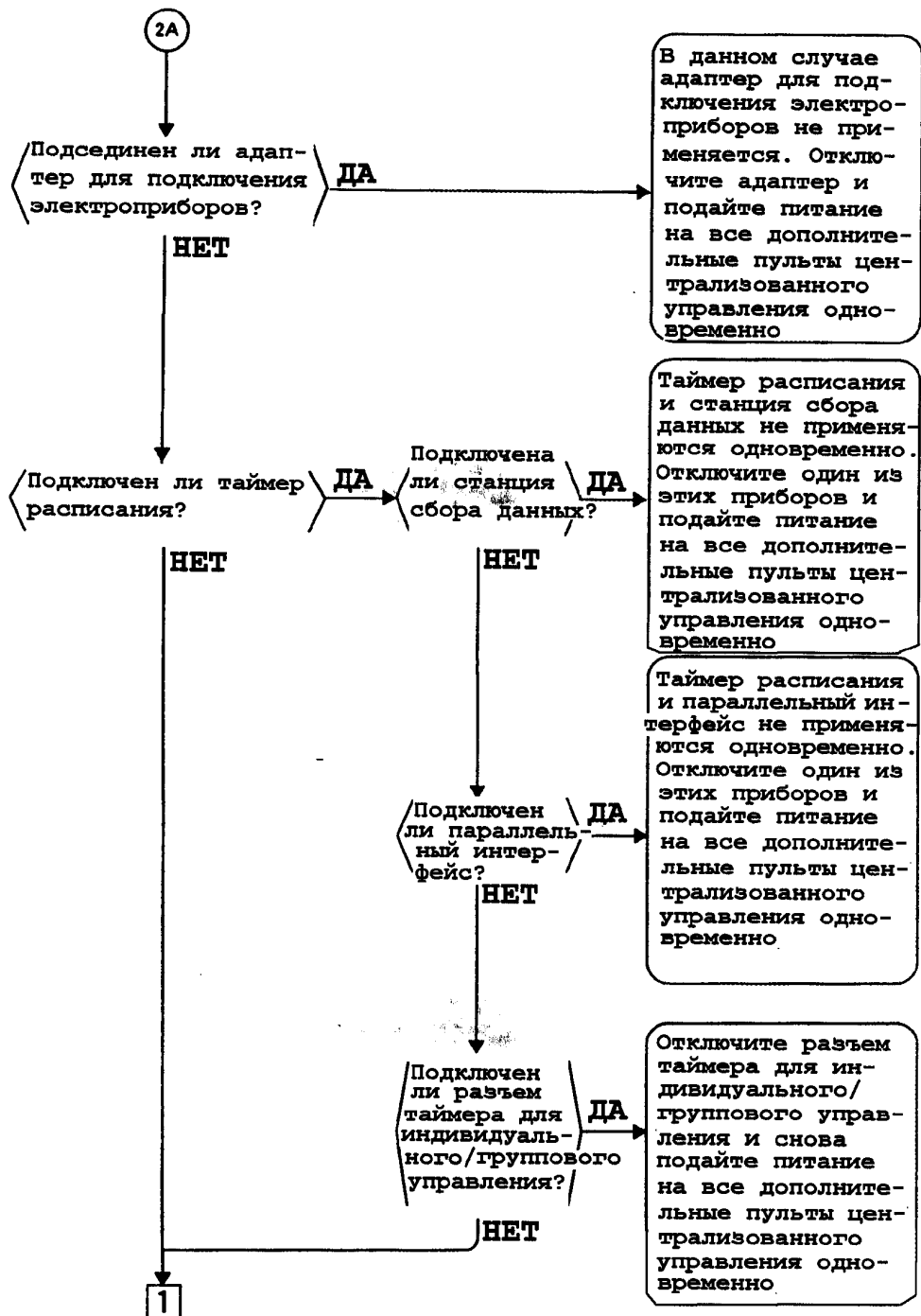
Неисправность 2: Мигает надпись «Объединенное управление с главного компьютера» (повторяются однократные мигания)

Причины неисправности:

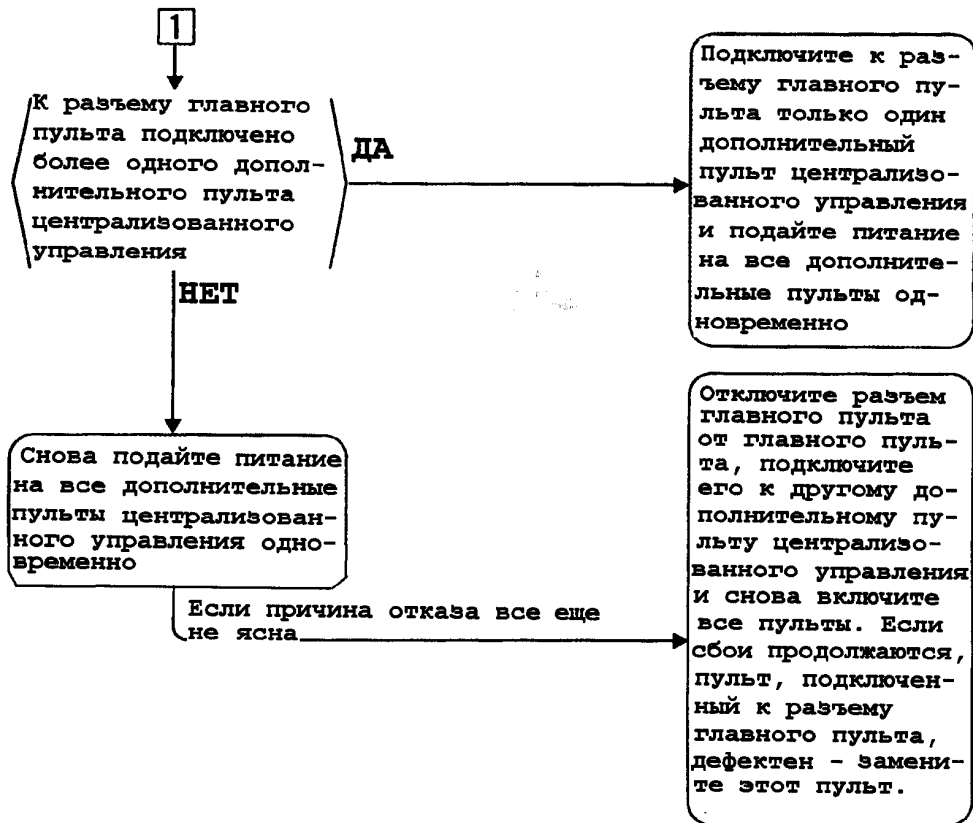
1. Ошибочное дублирование адреса центрального пульта дистанционного управления.
2. Недопустимая комбинация дополнительных пультов централизованного управления.
3. Подключено более одного главного пульта управления.
4. Сбой передачи сигналов между дополнительными пультами централизованного управления.
5. Дефект панели печатных плат дополнительных пультов централизованного управления.



3 ДИАГНОСТИКА ОТКАЗОВ



3 ДИАГНОСТИКА ОТКАЗОВ



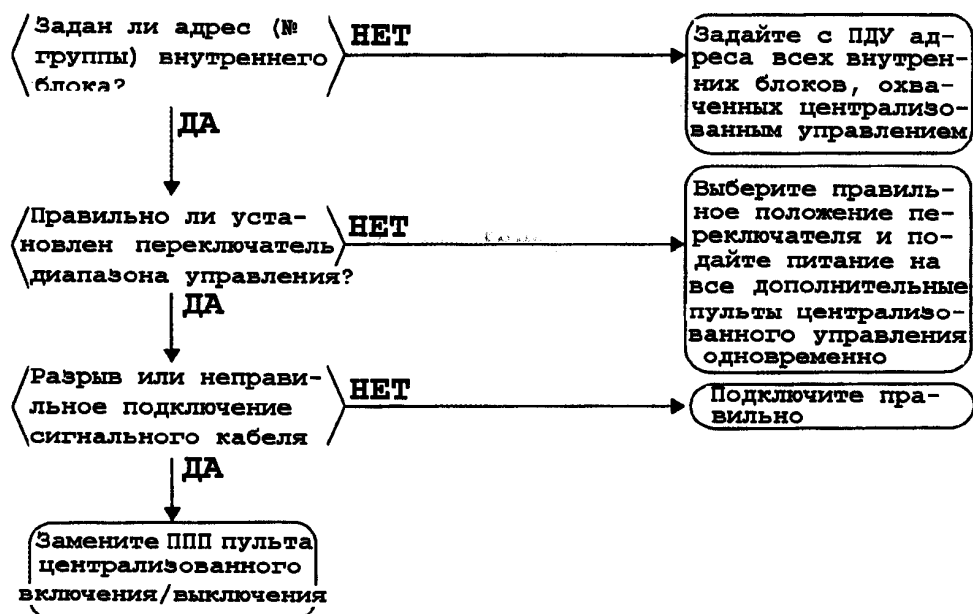
③ ДИАГНОСТИКА ОТКАЗОВ

Диагностика отказов пульта централизованного включения/выключения (3/3)

Неисправность 3: Мигает надпись «Объединенное управление с главного компьютера» (повторяются двукратные мигания)

Причины неисправности:

1. Не задан адрес (№ группы) для управления внутренними блоками.
2. Неправильная установка переключателя, задающего зоны управления.
3. Ошибочное соединение управляющих кабелей.



Большая библиотека технической документации

<https://splitsystema48.ru/instrukcii-po-ekspluatacii-kondicionerov.html>

каталоги, инструкции, сервисные мануалы, схемы.